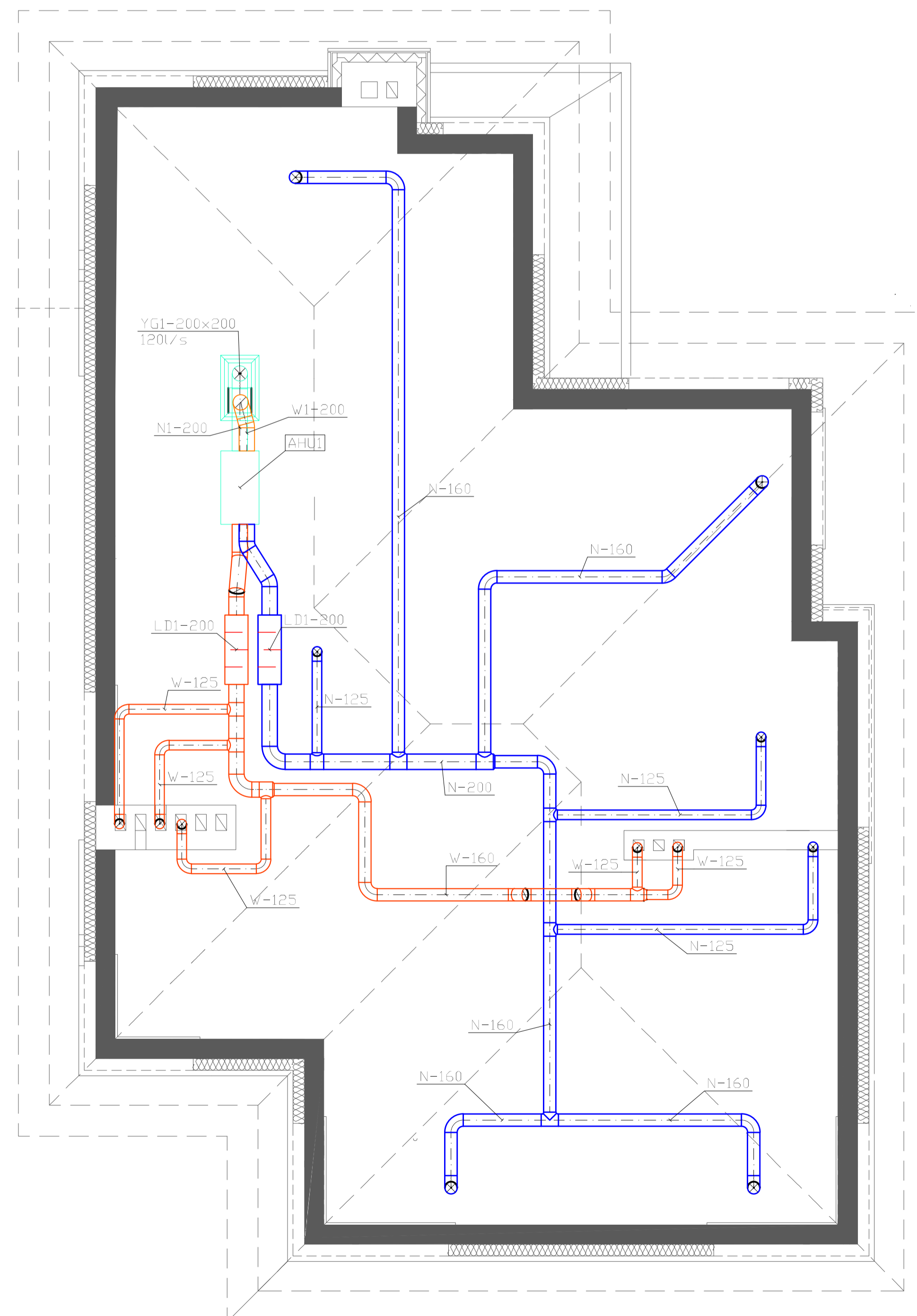


Dom Jednorodzinny Wentylacja z rekuperacją

System kanałów na poddaszu



UWAGA:
wszystkie kanały na
strychu należy zaizolować
wełną mineralną

AHU1 - centrala nawiewno
wywiewna z nagrzewnicą
elek. + rekuperator

YG1 - Czerpnia - wyrzutnia
dachowa

LD1 - TLUMIK

YG1 - Czerpnia - wyrzutnia
dachowa

N- kanał spiro nawiewny

W- kanał spiro wywiewny

N1-kanał spiro świeżego
powietrza

W1-kanał spiro wyrzutowy